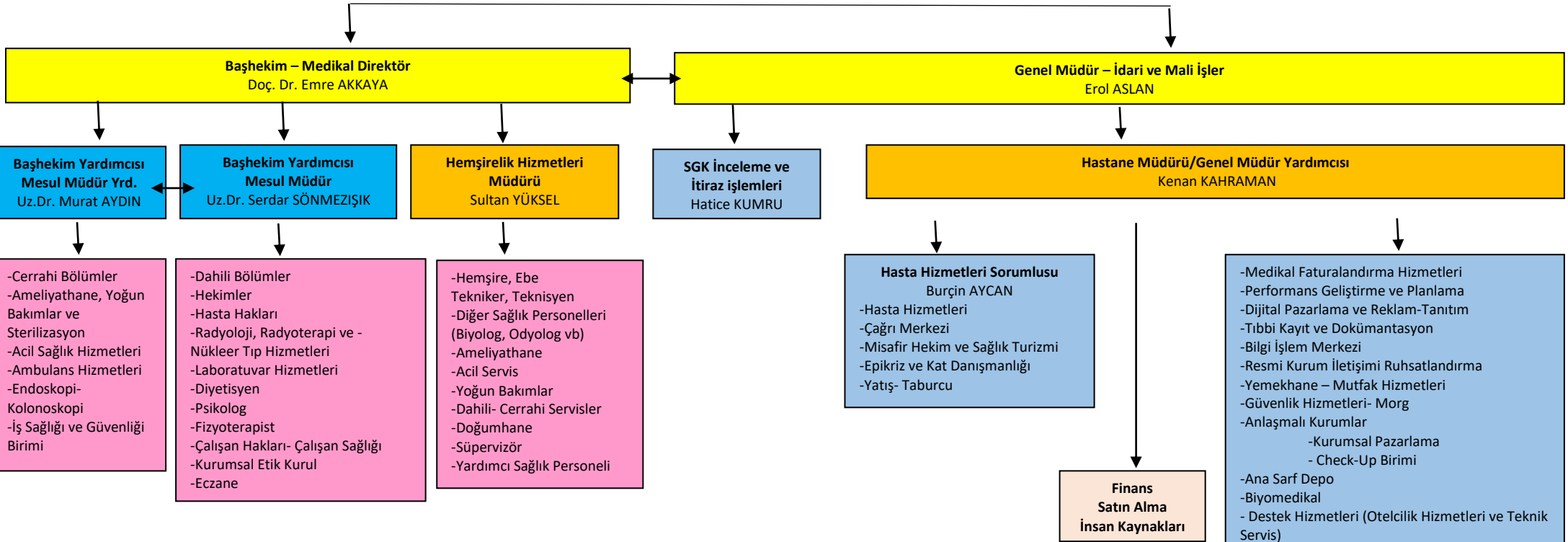


**Yönetim Kurulu**  
Halit BOSTAN  
Mehmet BOSTAN  
Mustafa BOSTAN  
Şevki BOSTAN

**Genel Koordinatör**  
Mehmet BOSTAN

**Muhasebe**



<b>Dikey Hiyerarşi</b>	↓	Hastanemizde yer alan kişilerin alt-üst ilişkileri görev ve yetkilerine göre sınıflandırma sisteminin yukarıdan aşağıya işlendiğini anlatır
<b>Yatay Hiyerarşi</b>	↔	Hastanemizde yer alan kişilerin alt-üst ilişkileri görev ve yetkilerine göre sınıflandırma sisteminin paralel işlendiğini anlatır
<b>Koordinasyon</b>	■ ■	Belirli bir amaca ulaşmak için türlü işler arasında bağlantı, ilişki, düzen ve uyum sağlayan birim veya meslek grubu
<b>Entegrasyon Merkezi</b>	■ ■ ■	Aralarında karşılıklı bağımlılık bulunan birimlerin ayrıyken sahip olmadıkları bir özelliği bir araya gelip elde etme şekli. Tüm birimlerle entegre çalışır